

**Prestazioni**

Altezza di sollevamento - su stabilizzatori	20500.0 mm
Altezza di sollevamento - su pneumatici	20300.0 mm
Portata nominale	5000 kg
Capacità (ad altezza massima su stabilizzatori)	2500 kg
Capacità (ad altezza massima su pneumatici)	1400 kg
Capacità (a sbraccio massimo su stabilizzatori)	600 kg
Capacità (a sbraccio massimo su pneumatici)	200 kg
Sbraccio massimo su stabilizzatori	18000.0 mm
Sbraccio massimo su pneumatici	14000.0 mm

**Pesi**

Peso (scarico)	17540 kg
----------------	----------

**Trazione**

Pneumatici standard	18 x 22,5 in., impieghi gravosi
Prima marcia/gamma di bassa velocità	10.0 km/h
Seconda marcia/gamma di alta velocità	40.0 km/h
Grado di inclinazione	21.8°

**Sistema di trasmissione**

Trasmissione	Idrostatico con pompa di rilevamento del carico variabile
Trasmissione principale	Scatola del cambio a 2 velocità

**Motore**

Produttore/modello	Serie FPT NEF
Carburante	Gasolio
Raffreddamento	A fluido
Potenza nominale (ISO 14396:2002) a 2200 giri/min	141.0 HP
Potenza nominale (ISO 14396:2002) a 2200 giri/min	105.0 kW
Coppia massima a 1400 giri/min	590.0 Nm
Numero di cilindri	4
Cilindrata	4.50 L

**Impianto idraulico**

Tipo di pompa	Doppia pompa a ingranaggi
Capacità della pompa	135.00 L/min
Regolazione della pressione della valvola di sicurezza	230.00 bar

**Tempi di ciclo**

Tempo ingresso telescopico a distanza massima, senza carico	17.2 s
Tempo di estensione telescopico a sbraccio massimo, senza carico	31.2 s

**Freni**

Frenatura motore	Idrostatico
Freno di stazionamento e di emergenza	Freno negativo con comando elettroidraulico su assale posteriore

**Capacità dei fluidi**

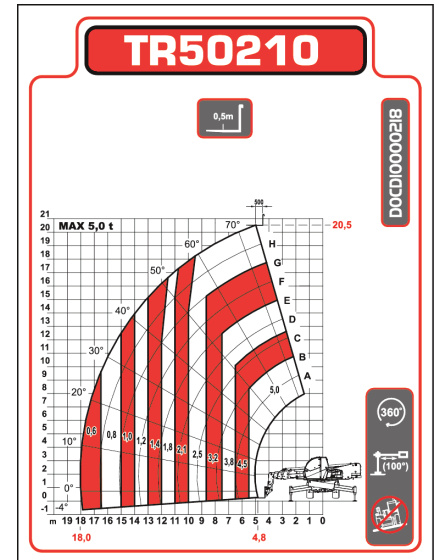
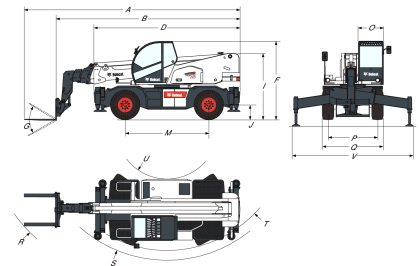
Olio motore	14.40 L
Serbatoio carburante	180.00 L
Serbatoio idraulico	270.00 L

**Specifiche ambientali**

Livello sonoro operatore (LpA) (EN 12053)	77 dB(A)
Livello di potenza acustica (LWA)	107 dB(A)
Vibrazioni al corpo intero (EN 13059)	1.20 ms <sup>-2</sup>
Incertezza vibrazioni al corpo intero (EN 13059)	0.12 ms <sup>-2</sup>
Vibrazione mano-braccio (ISO 5349-1)	1.10 ms <sup>-2</sup>

**Tabelle di carico**

Su stabilizzatori, con forche, 90°


**Dimensioni**


(A)	8350.0 mm	(O)	980.0 mm
(B)	7150.0 mm	(P)	1920.0 mm
(D)	5290.0 mm	(Q)	2380.0 mm
(F)	3025.0 mm	(R)	6789.0 mm
(G)	115.0°	(S)	4790.0 mm
(I)	2556.0 mm	(T)	4430.0 mm
(J)	360.0 mm	(U)	1700.0 mm
(M)	2950.0 mm	(V)	5070.0 mm