

**ESCAVATORI CINGOLATI SERIE D
CX145D SR / CX245D SR**

CASE
CONSTRUCTION



**TIER 4
FINAL**
EU STAGE IV

**PRESTAZIONI
COMPATTE**

www.casece.com
EXPERTS FOR THE REAL WORLD
SINCE 1842

CX SERIE D

CX245D SR

SPECIFICHE

MOTORE

Modello _____ ISUZU AR-4HK1X
Tipo _____ Raffreddato ad acqua, diesel a quattro tempi, quattro cilindri in linea, sistema common rail ad alta pressione (controllo elettrico), turbocompressore con intercooler raffreddato ad aria, sistema SCR.

Numero dei cilindri / Cilindrata (l) _____ 4 / 5,2
Livello di emissioni _____ Tier 4 final / Eu stage IV
Alesaggio e corsa (mm) _____ 115 x 125

Potenza nominale cavalli del volano

SAE J1349, ISO 9249 (kW / hp) _____ 119,3 / 160 a 1800 min⁻¹
ISO 14396 (kW / hp) _____ 124 / 166 a 1800 min⁻¹

Coppia massima

SAE J 1349, ISO 9249 (Nm) _____ 620 a 1600 min⁻¹
ISO 14396 (Nm) _____ 636 a 1600 min⁻¹

IMPIANTO IDRAULICO

Pompe principali _____ 2 pompe a pistoncini assiali a cilindrata variabile con sistema di regolazione

Flusso olio max. (l/min) _____ 2 x 211 a 1800 min⁻¹

Pressione nel circuito di lavoro

Braccio/bilanciere/benna (MPa) _____ 34,3 - 36,8 con Auto power boost

Circuito di rotazione (Mpa) _____ 29,4

Circuito corsa (MPa) _____ 34,3

Pompa pilota _____ 1 pompa a ingranaggi

Flusso olio max. (l/min) _____ 18

Pressione nel circuito di lavoro (MPa) _____ 3,9

Cilindri del braccio

Alesaggio (mm) _____ 120

Corsa (mm) _____ 1370

Cilindro del bilanciere

Alesaggio (mm) _____ 140

Corsa (mm) _____ 1460

Cilindro della benna

Alesaggio (mm) _____ 120

Corsa (mm) _____ 1010

ROTAZIONE

Motore di rotazione _____ Motore a pistoncini assiali a cilindrata fissa

Velocità massima di rotazione (min⁻¹) _____ 11,8

Coppia di rotazione (kNm) _____ 64

SOTTOCARRO

Velocità di traslazione alta (km/h) _____ 5,0

Velocità di traslazione bassa (km/h) _____ 3,2

Sforzo di trazione alla barra (kN) _____ 201

Cingoli _____ Pattini a triplice costola in acciaio da 600 mm, 700 mm e 800 mm, catenaria in gomma da 600 mm

CAPACITÀ DEL CIRCUITO E COMPONENTI

Serbatoio carburante (l) _____ 320

Impianto idraulico (l) _____ 252

Serbatoio idraulico (l) _____ 114

Serbatoio Adblue (l) _____ 43

LIVELLO SONORO

Livello sonoro esterno garantito

(Direttiva UE 2000/14/CE) _____ LwA 101 dB(A)

Livello di pressione acustica

cabina operatore (ISO 6396) _____ LpA 71,4 dB(A)

PESO OPERATIVO

Peso operativo massimo (kg) _____ 26000

Contrappeso (kg) _____ 6900

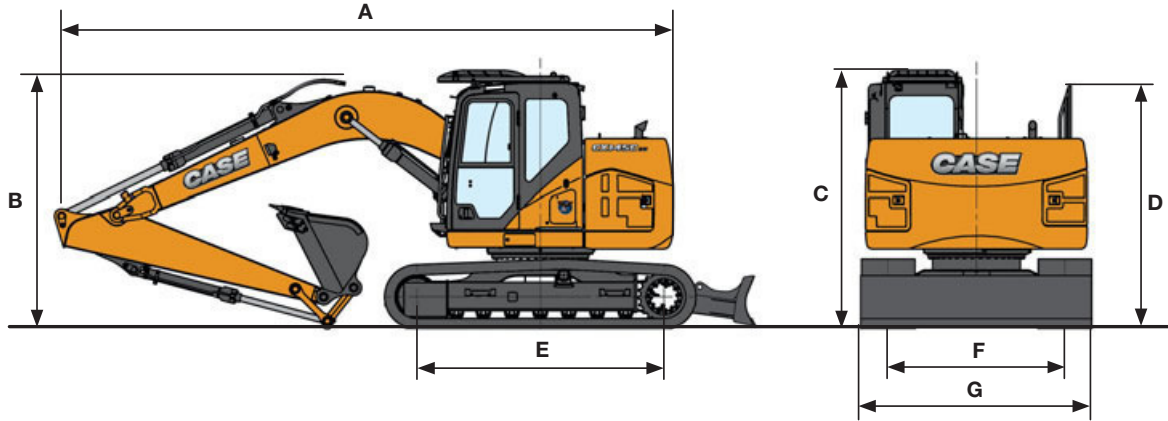
DIMENSIONI DELLE LAME E INTERVALLO

Dimensioni delle lame

(larghezza x altezza) (mm) _____ 2800 / 3000 x 610

Intervallo lame max./min. (mm) _____ 480 / 390

DIMENSIONI GENERALI



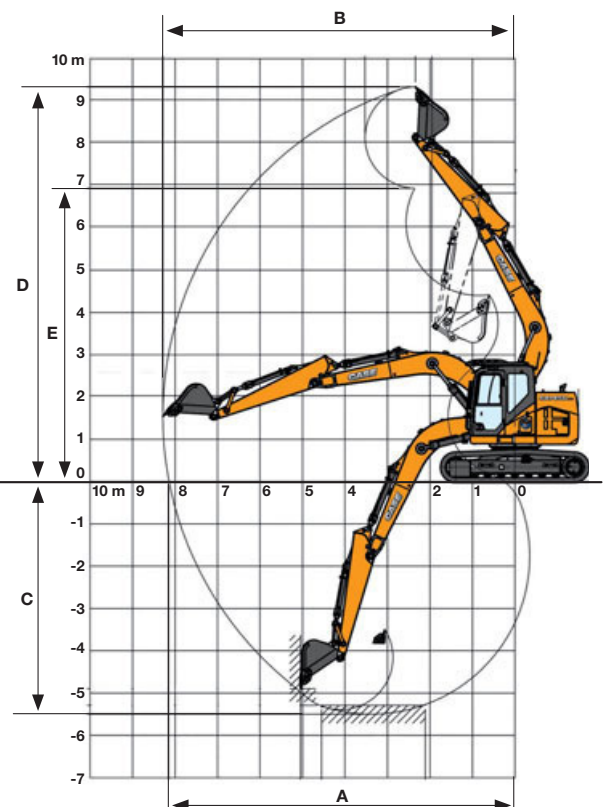
CX245D SR LC / CX245D SR LC LAMA		Bilanciere 2,4 m	Bilanciere 1,90 m HD	Bilanciere 2,95 m
Lunghezza totale (senza accessori)		4470	4470	4470
A Lunghezza totale (con accessori)	mm	8920	8940	8830
B Altezza totale (all'inizio del braccio)	mm	3200	3120	2980
C Altezza cabina	mm	3140	3140	3140
D Altezza totale (a inizio guardrail)	mm	3270 - 3090 (corrimano ripiegato)	3270 - 3090 (corrimano ripiegato)	3270 - 3090 (corrimano ripiegato)
E Interasse (Distanza fra le ruote)	mm	3660	3660	3660
F Carreggiata	mm	2390	2390	2390
G Larghezza totale del sottocarro (con pattini da 600 mm)	mm	2990	2990	2990

DATI PRESTAZIONALI

CX245D SR LC / CX245D SR LC LAMA		Bilanciere 2,4 m	Bilanciere 1,90 m HD	Bilanciere 2,95 m
Lunghezza braccio	mm	5700	5700	5700
A Sbraccio max. a livello del suolo	mm	9180	8710	9670
B Sbraccio max.	mm	9370	8910	9850
C Profondità di scavo max.	mm	6120	5620	6650
D Altezza di scavo max.	mm	10520	10170	10860
E Altezza di scarico max.	mm	7630	7280	7970

FORZA DI SCAVO (ISO 6015)

CX245D SR LC / CX245D SR LC LAMA		Bilanciere 2,4 m	Bilanciere 1,90 m HD	Bilanciere 2,95 m
Forza di scavo del bilanciere	kN	125	144	105
Con Auto power boost	kN	134	154	112
Forza di scavo della benna	kN	144	144	144
Con Auto power boost	kN	154	154	154



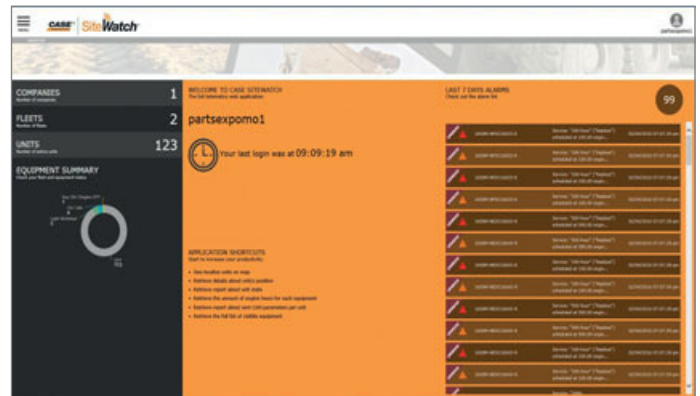
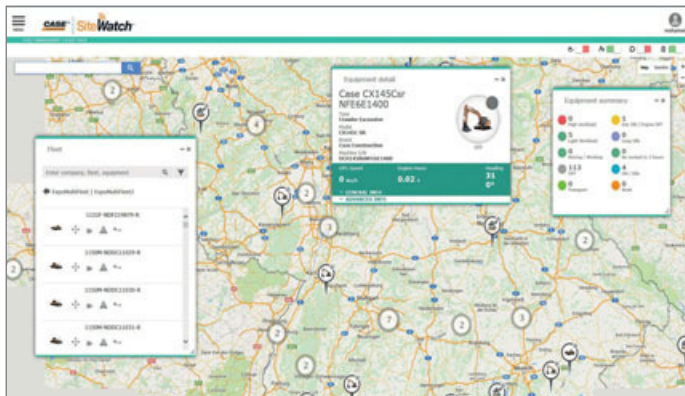


INGEGNO SCIENTIFICO

Il sistema telematico CASE SiteWatch utilizza un'unità di controllo altamente tecnologica montata su ogni macchina per raccogliere le informazioni inviate dalla macchina e dai satelliti GPS. Questi dati vengono quindi trasmessi al CASE Telematics Web Portal tramite le reti di comunicazione mobile.

Sitewatch, i benefici del controllo centralizzato della flotta a portata di mano

- Misura la tua vera disponibilità di risorse e ottimizzala
- Sfida i tuoi costi totali di proprietà!
- Più sicurezza, premio assicurativo più basso



CONTATTI CASE CONSTRUCTION EQUIPMENT

CNH INDUSTRIAL - UK
First Floor, Barclay Court 2,
Heavens Walk,
Doncaster - DN4 5HZ
UNITED KINGDOM
Tel: 00800 2273 7373

CNH INDUSTRIAL ITALIA SPA
Strada di Settimo, 323
10099 San Mauro Torinese (TO)
ITALIA
Tel: 00800 2273 7373

**CNH INDUSTRIAL
DEUTSCHLAND GMBH**
Case Baumaschinen
Benzstr. 1-3 - D-74076 Heilbronn
DEUTSCHLAND
Tel: 00800 2273 7373

**CNH INDUSTRIAL
MAQUINARIA SPAIN, S.A.**
Avda. José Gárate, 11
28823 Coslada (Madrid)
ESPAÑA
Tel: 00800 2273 7373

CNH INDUSTRIAL FRANCE, S.A.
16-18 Rue des Rochettes
91150 Morigny-Champigny
FRANCE
Tel: 00800 2273 7373

NOTA: Le dotazioni di serie e opzionali possono cambiare in base alle richieste e alle leggi in vigore nei diversi paesi. Le foto possono mostrare dotazioni non di serie o non citate nel presente pieghevole - consultate il concessionario CASE. CNH Industrial si riserva il diritto di modificare senza preavviso le caratteristiche delle sue macchine, senza alcun obbligo dipendente da tali modifiche.

Conforme alla direttiva 2006/42/CE