

**ESCAVATORI CINGOLATI SERIE D
CX300D | CX350D | CX370D**

CASE
CONSTRUCTION



**TIER 4
FINAL**
EU STAGE IV

**È TEMPO PER
AVERE DI PIÙ**

www.casece.com

**EXPERTS FOR THE REAL WORLD
SINCE 1842**

ALLESTIMENTO DI SERIE

MOTORE

Isuzu 6 cilindri turbo diesel
Certificato ai sensi della normativa europea EU Stage IV/Tier4 Final
Riduzione catalitica selettiva - SCR
Catalizzatore di ossidazione diesel - DOC
Ricircolo dei gas di scarico raffreddati - CEGR
Turbocompressore VGT
Iniezione elettronica
Sistema common rail ad alta pressione
Avvio in sicurezza folle
Riscaldamento automatico motore, arresto di emergenza
Iniezione candele
EPF (Funzione di protezione del motore)
Filtraggio carburante a due stadi
Filtro dell'aria a due componenti
Filtro dell'aria in posizione remota
Scarico olio verde
Intervallo di cambio olio motore 500 ore
Sistema a 24 volt
Interruttore spegnimento batteria
Modulo di raffreddamento alta temperatura ambiente
Carburante esterno e indicatori AdBlue
Refrigeratore carburante
Indicatore restrizione filtro carburante
Valvola di chiusura carburante
Avvio al minimo
Radiatore, refrigeratore olio, intercooler - schermo protettivo
Pompa di rifornimento

SISTEMI DI RISPARMIO DI CARBURANTE

Sistema del motore Idle/Fuel Economy:
Auto-idle
One-touch idle
Auto-idle shut-down
Controllo della coppia
BEC - Regolazione del consumo del braccio
SWC - Regolazione della pressione di rotazione
SSC - Regolazione della corsa della spola

ATTREZZATURA OPZIONALE

DISPOSITIVI IDRAULICI OPZIONALI

Circuito dell'escavatore a benna (CX300D only)
Circuito a basso flusso, controllo proporzionale
Pedale semplice effetto circuito martello attivato
Circuito singolo effetto martello con comando elettrico proporzionale
Circuito multifunzione (martello/portata alta) del pedale attivato
Circuito multifunzione (martello/portata alta) con comando elettrico proporzionale

ACCESSORI

Bilanciere - 2,65/3,66 m (CX300D)

IMPIANTO IDRAULICO

Controllo elettronico pompe idrauliche
Auto power boost
Cambio di velocità di traslazione automatico
Modalità di lavoro selezionabili
Segnalatore di sovraccarico
Controlli del modello ISO
Impostazioni pompa ausiliaria registrate
Selettore ausiliario controllato
Valvola ausiliaria
Indicatore restrizione filtro idraulico
Radiatore dell'olio
Intervallo di cambio olio motore 5.000 ore
Intervallo di sostituzione del filtro idraulico 1.000 ore

TORRETTA

Specchietti ISO
Corrimano - accesso RH
Guard rail ISO
Isolamento cabina montata (fluido e gomma)
Anello di sospensione per contrappeso
Tappo serbatoio con serratura, porte di servizio e strumenti
Telecamera posteriore di sicurezza

STAZIONE OPERATORE

Protezione ROPS
Protezione FOPS con livello OPG II
Cabina pressurizzata
Vetro di sicurezza temprato
Finestrino anteriore con blocco "one-touch"
Parasole e deflettore pioggia
CA/calore/sbrinamento/climatizzazione automatica
Box termico freddo/caldo, portabicchieri e posacenere
Luci soffitto interne
Sedile a schienale alto con sospensione pneumatica ricoperto in tessuto
Sedile scorrevole - 90 mm
Cintura di sicurezza
Braccioli regolabili

Bilanciere - 2,21/2,63/4,04 m (CX350D)
Bilanciere - 2,21/2,63 (CX370D)
Fornitura di attacco rapido idraulico
Valvola di sicurezza e attacco della benna con gancio

STAZIONE OPERATORE

Protezione cabina anteriore - barre verticali (livello OPG 2)
Protezione cabina anteriore - barre verticali (livello OPG 1)
Maglia del vaglio anteriore
Montato in fabbrica
Radio con antenna AM/FM e lettore CD e due altoparlanti
Fari di lavoro a LED

Console ribaltabili - 4 posizioni
Controllo joystick a basso sforzo
Cabina di pilotaggio scorrevole da 180 mm
Sistema di selezione ausiliaria
Porta Aux per dispositivi elettronici personali
Monitor a colori LED multifunzione (180 mm)
26 lingue selezionabili per il monitor
Sistema antifurto (sistema di codice di avvio)
Tappetino in gomma
Presa elettrica da 12 volt
Accendisigari da 24 volt
Finestrino di destra monoblocco
2 specchietti interni e 3 esterni
2 fari di lavoro (braccio e torretta)
2 fari di lavoro sulla cabina
Lavatergicristallo
Parasole e finestra del tettuccio limpido (Lexan)
Vano portaoggetti
Sistema diagnostico di bordo per controllo della coppia

ACCESSORI

Braccio standard 6,15 m (CX300D)
Braccio standard 6,45 m (CX350D/CX370D)
Bilanciere 3,18 m (CX300D)
Bilanciere 3,25 (CX350D/CX370D)
Faro di lavoro montato sul braccio
Staffe condotto ausiliario
Lubrificante centralizzato
Smorzatore della valvola

SOTTOCARRO

600 mm di pattini di ferro, a triplice costola
Sovrapposizione completa parte inferiore del cuscinetto con il disco orizzontale rotante
Catene a maglie saldate
Punti di ancoraggio

TELECAMERA LATERALE con luci a LED (destra e sinistra)

SOTTOCARRO

Pattini di acciaio, a triplice costola
700mm, 800mm (CX300DLC, CX350D e solo CX370D) Valvola di sicurezza e attacco della benna con gancio

TELEMATICA

Tre (3) anni di abbonamento SiteWatch "Advanced" con monitoraggio remoto e una licenza d'uso

CX SERIE D

CX350D - CX370D

MOTORE

Modello _____ ISUZU AR-4HK1X
 Tipo _____ Raffreddato ad acqua, ciclo diesel a 4 tempi, 6 cilindri in linea, Sistema common rail ad alta pressione (controllo elettrico), turbocompressore con intercooler raffreddato ad aria, sistema SCR.
 Numero dei cilindri / Cilindrata _____ 6 / 7,79 l
 Alesaggio e corsa _____ 115 mm x 125 mm
Potenza nominale cavalli del volano
 SAE J 1349, ISO 9249 _____ 200 kW a 1900 min⁻¹
 ISO 14396 _____ 210 kW a 1900 min⁻¹
Coppia massima
 SAE J 1349, ISO 9249 _____ 988 Nm a 1500 min⁻¹
 ISO 14396 _____ 1020 Nm a 1500 min⁻¹

IMPIANTO IDRAULICO

Pompe principali _____ 2 pompe a pistoni assiali a cilindrata variabile sistema di regolazione
 Max. flusso dell'olio _____ 2 x 300 litro/min a 1900 min⁻¹
Pressione nel circuito di lavoro
 Braccio/bilanciere/benna 34,3 MPa - 37,3 MPa con auto power boost
 Circuito di rotazione _____ 30,4 MPa
 Circuito corsa _____ 34,3 MPa
 Pompa pilota _____ 28,5 litro/min
 Pressione di esercizio del circuito _____ 3,9 MPa
Cilindri del braccio
 Alesaggio _____ 145 mm
 Corsa _____ 1495 mm
Cilindro del bilanciere
 Alesaggio _____ 170 mm
 Corsa _____ 1748 mm
Cilindro della benna
 Alesaggio _____ 150 mm
 Corsa _____ 1210 mm

ROTAZIONE

Motore di rotazione _____ Motore a pistoni assiali a cilindrata fissa
 Massima velocità di rotazione _____ 9,7 min⁻¹
 Coppia di rotazione _____ 112.000 Nm

DATI PRESTAZIONI CX350D/CX370D

	Bilanciere 3,25m	Bilanciere 2,21m	Bilanciere 2,63m	Bilanciere 4,04m*
Lunghezza braccio	6450 mm	6450 mm	6450 mm	6450 mm
Raggio della benna	1680 mm	1680 mm	1680 mm	1680 mm
Movimento dell'articolazione della benna	173°	173°	173°	173°
A Portata massima a GRP	10980 mm	9970 mm	10450 mm	11710 mm
B Portata massima	11170 mm	10180 mm	10650 mm	11900 mm
C Profondità di scavo max.	7340 mm	6300 mm	6720 mm	8140 mm
D Altezza di scavo max.	10380 mm	9830 mm	10280 mm	10650 mm
E Altezza di scarico max.	7240 mm	6730 mm	7110 mm	7530 mm
F Raggio di oscillazione minore	4510 mm	4410 mm	4440 mm	4530 mm

FORZA DELLO SCAVO (ISO 6015)

	Bilanciere 3,25m	Bilanciere 2,21m	Bilanciere 2,63m	Bilanciere 4,04m*
Forza di scavo del bilanciere	164,5 kN	225,3 kN	194,7 kN	140,0 kN
con Auto power boost	178,8 kN	245,0 kN	211,7 kN	152,2 kN
Forza di scavo della benna	229,7 kN	229,7 kN	229,7 kN	229,7 kN
con Auto power boost	249,8 kN	249,8 kN	249,8 kN	249,8 kN

FILTRI

Filtro di aspirazione _____ 105 µm
 Filtro di ritorno _____ 6 µm
 Filtro di linea pilota _____ 8 µm

IMPIANTO ELETTRICO

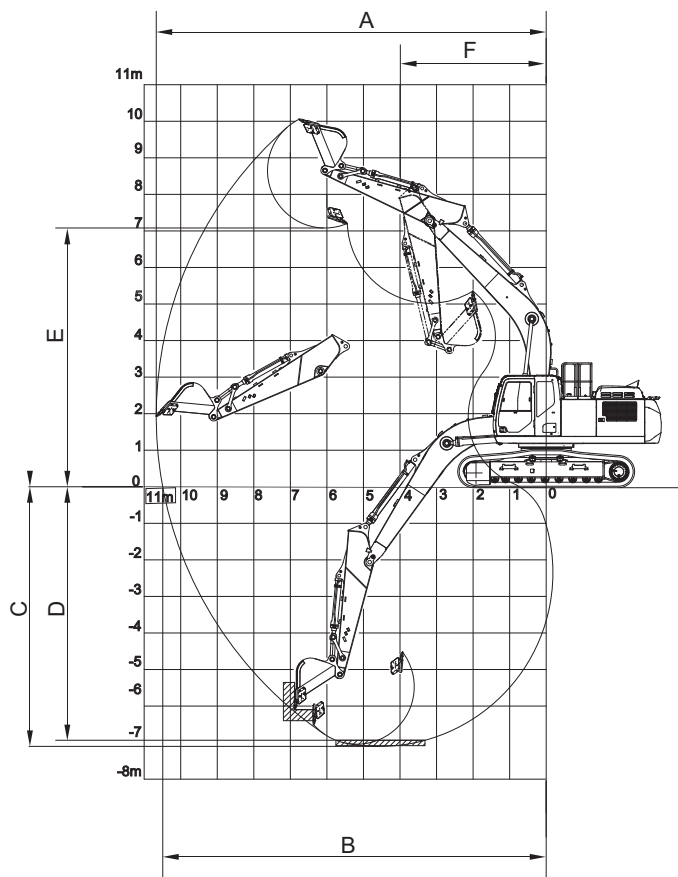
Tensione _____ 24 V
 Alternatore _____ 50 Amp
 Starter _____ 24 V 5,0 kW
 Batteria _____ 2X12V 128 Ah/5 HR

SOTTOCARRO

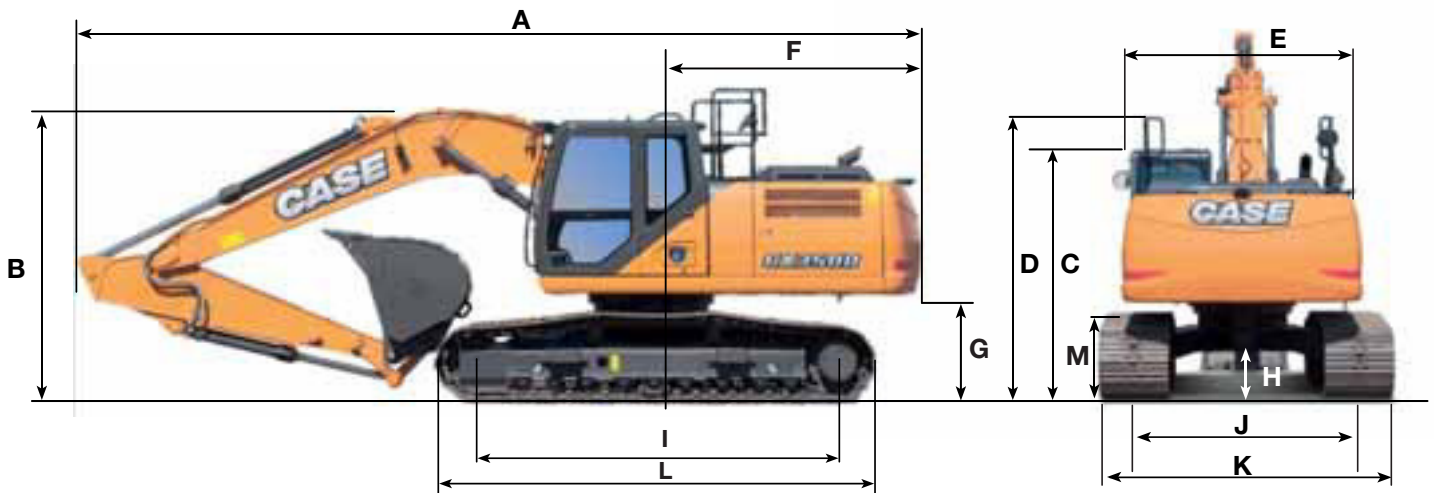
Motore di rotazione _____ Motore a pistoni assiali a cilindrata fissa
 Elevata velocità di traslazione (spostamento velocità di traslazione automatico) _____ 5,5 km/h
 Velocità di traslazione bassa _____ 3,3 km/h
 Forza di trazione _____ 273 kN
 Numero di rulli portanti (per lato) _____ 2
 Numero di rulli (per lato) _____ 8
 Numero di pattini (per ogni lato) _____ 48
 Tipo di pattini _____ Pattino a triplice costola
 Grado abilità _____ 70 % (35°)

CAPACITÀ DEL CIRCUITO E COMPONENTI

Serbatoio carburante _____ 580 l
 Sistema idraulico _____ 350 l
 Serbatoio idraulico _____ 175 l
 Serbatoio Adblue _____ 152 l



DIMENSIONI GENERALI



LC/NLC	Bilanciere 3,25 m	Bilanciere 2,21 m	Bilanciere 2,63 m	Bilanciere 4,04 m*
Lunghezza totale (senza accessori)	6010 mm	6010 mm	6010 mm	6010 mm
A Lunghezza totale (con accessori)	11170 mm	11250 mm	11220 mm	11190 mm
B Altezza totale (all'inizio del braccio)	3470 mm	3620 mm	3630 mm	3620 mm
C Altezza cabina	3260 mm	3260 mm	3260 mm	3260 mm
D Altezza totale (a inizio guardrail)	3470 mm	3470 mm	3470 mm	3470 mm
E Larghezza complessiva della struttura superiore	3030 mm	3030 mm	3030 mm	3030 mm
F Rotazione (raggio posteriore)	3550 mm	3550 mm	3550 mm	3550 mm
G Altezza libera sotto struttura superiore	1210 mm	1210 mm	1210 mm	1210 mm
H Distanza minima dal suolo	470 mm	470 mm	470 mm	470 mm
I Interasse (Distanza fra le ruote)	4040 mm	4040 mm	4040 mm	4040 mm
L Lunghezza totale del cingolo	4980 mm	4980 mm	4980 mm	4980 mm
M Altezza del binario del cingolo	1090 mm	1090 mm	1090 mm	1090 mm

LC	Bilanciere 3,25 m	Bilanciere 2,21 m	Bilanciere 2,63 m	Bilanciere 4,04 m*
J Carreggiata	2600 mm	2600 mm	2600 mm	2600 mm
K Larghezza totale sottocarro (con pattini da 600 mm)	3200 mm	3200 mm	3200 mm	3200 mm

NLC	Bilanciere 3,25 m	Bilanciere 2,21 m	Bilanciere 2,63 m	Bilanciere 4,04 m*
J Carreggiata	2390 mm	2390 mm	2390 mm	2390 mm
K Larghezza totale sottocarro (con pattini da 600 mm)	2990 mm	2990 mm	2990 mm	2990 mm

* solo CX350D

PESO E PRESSIONE AL SUOLO CX350D

con bilanciere 3,25 m, benne 1,4 m³, pattini con costola 600 mm, operatore, lubrificante, liquido refrigerante, pieno di carburante e protezione superiore OPG livello 2.

CX350D LC	Peso	Pressione al suolo
	35.800 kg	0,067 MPa

CX350D NLC	Peso	Pressione al suolo
	35.700 kg	0,067 MPa

Contrappeso 6.400 kg

PESO E PRESSIONE AL SUOLO CX370D

con bilanciere 3,25 m, benne 1,4 m³, pattini con costola 600 mm, operatore, lubrificante, liquido refrigerante, pieno di carburante e protezione superiore OPG livello 2.

CX370D LC	Peso	Pressione al suolo
	38.000 kg	0,071 MPa

CX370D NLC	Peso	Pressione al suolo
	37.900 kg	0,071 MPa

Contrappeso 7.400 kg

CX SERIE D

CX350D

CAPACITÀ DI SOLLEVAMENTO CX350D

Parte frontale Lato	PORTATA											
	1,5 m	3,0 m	4,5 m	6,0 m	7,5 m	9,0 m	Alla portata massima					m

LC - Bilanciere corto. Lunghezza del bilanciere 2,63 m, benne 1,60 m³, pattini 600 mm, portata massima 10,70 m

9,0 m														5590*	5590*	7,5
7,5 m									7360*	7000				5200*	5130	8,75
6,0 m									7920*	6810	7100*	4810		5050*	4230	9,55
4,5 m																
3,0 m																
1,5 m																
0 m																
-1,5 m	9240*	9240*	14260*	14260*	18320*	12380	12960	7830	9030	5550	6820	4200	6430	3960	9,35	
-3,0 m	15890*	15890*	20700*	20700*	16940*	12610	12690*	7960	9110	5680			7430*	4660	8,51	
-4,5 m			19160*	19160*	14230*	12820*	10630*	8300					7100*	6070	7,3	

NLC - Bilanciere corto. Lunghezza del bilanciere 2,63 m, benne 1,60 m³, pattini 600 mm, portata massima 10,70 m

9,0 m														5590*	5590*	7,5
7,5 m									7360*	6440				5200*	4680	8,75
6,0 m									7920*	6250	7100*	4390		5050*	3840	9,55
4,5 m																
3,0 m																
1,5 m																
0 m																
-1,5 m	9240*	9240*	14260*	14260*	18320*	11120	12930	7070	9010	5010	6810	3790	6410	3560	9,35	
-3,0 m	15890*	15890*	20700*	20700*	16940*	11360	12690*	7200	9090	5140			7430*	4210	8,51	
-4,5 m			19160*	19160*	14230*	11710*	10630*	7570					7100*	5510	7,3	

LC - Bilanciere S-corto. Lunghezza del bilanciere 2,21 m, benne 1,60 m³, pattini 600 mm, portata massima 10,20 m

7,5 m									7830*	6920				6900*	5820	8,18
6,0 m																
4,5 m																
3,0 m																
1,5 m																
0 m																
-1,5 m																
-3,0 m																
-4,5 m																

NLC - Bilanciere S-corto. Lunghezza del bilanciere 2,21 m, benne 1,60 m³, pattini 600 mm, portata massima 10,20 m

7,5 m									7830*	6360				6900*	5340	8,18
6,0 m																
4,5 m																
3,0 m																
1,5 m																
0 m																
-1,5 m																
-3,0 m																
-4,5 m																

* Capacità idraulica 87%

CAPACITÀ DI SOLLEVAMENTO

CX350D

CAPACITÀ DI SOLLEVAMENTO CX350D

Parte frontale Lato	PORTATA							
	1,5 m	3,0 m	4,5 m	6,0 m	7,5 m	9,0 m	10,5 m	Alla portata massima

LC - Bilanciere standard. Lunghezza del bilanciere 3,25 m, benne 1,4 m³, pattini 600 mm, portata massima 11,20 m

9,0 m														3950*	3950*	8,23	
7,5 m								6700*	6700*	5290*	5100			3700*	3700*	9,37	
6,0 m								7330*	7010	6650*	5030			3630*	3630*	10,11	
4,5 m				7690*	7690*	9630*	9590*	8140*	6740	7230*	4860	4000*	3560	3660*	3520	10,55	
3,0 m			17460*	17460*	15700*	14410	11400*	9180	9190*	6380	7310	4660	5420*	3470	3790*	3310	10,73
1,5 m			7260*	7260*	17900*	13280	12860*	8570	9570	6040	7090	4460	5470	3380	4040*	3260	10,69
0 m			10330*	10330*	18780*	12570	13310	8120	9270	5770	6920	4300			4430*	3360	10,43
-1,5 m	10360*	10360*	14120*	14120*	18780*	12460	13070	7930	9120	5630	6850	4240			5050*	3640	9,92
-3,0 m	14360*	14360*	19040*	19040*	17870*	12600	13020	7990	9160	5680	6930	4330			6120*	4190	9,13
-4,5 m	19130*	19130*	22090*	22090*	15770*	12920	11790*	8230	8700*	5970					7250*	5240	8,01
-6,0 m			15980*	15980*	11750*	11750*	8250*	8250*							6990*	6990*	6,40

NLC - Bilanciere standard. Lunghezza del bilanciere 3,25 m, benne 1,4 m³, pattini 600 mm, portata massima 11,20 m

9,0 m														3950*	3950*	8,23	
7,5 m								6700*	6470	5290*	4670			3700*	3700*	9,37	
6,0 m								7330*	6470	6650*	4600			3630*	3570	10,11	
4,5 m				7690*	7690*	9630*	8960	8140*	6180	7230*	4440	4000*	3220	3660*	3180	10,55	
3,0 m			17460*	17460*	15700*	13210	11400*	8400	9190*	5830	7290	4240	5420*	3130	3790*	2980	10,73
1,5 m			7260*	7260*	17900*	12000	12860*	7800	9550	5490	7070	4040	5450	3040	4040*	2930	10,69
0 m			10330*	10330*	18870*	11310	13280	7360	9250	5230	6910	3890			4430*	3020	10,43
-1,5 m	10360*	10360*	14120*	14120*	18780*	11210	13050	7170	9100	5090	6840	3820			5050*	3270	9,92
-3,0 m	14360*	14360*	19040*	19040*	17870*	11350	13000	7230	9140	5140	6910	3910			6120*	3780	9,13
-4,5 m	19130*	19130*	22090*	22090*	15770*	11670	11790*	7470	8700*	5430					7250*	4750	8,01
-6,0 m			15980*	15980*	11750*	11670*	8250*	7620							6990*	6920	6,40

LC - Bilanciere lungo. Lunghezza del bilanciere 4,04 m, benne 1,15 m³, pattini 600 mm, portata massima 11,90 m

9,0 m										3590*	3590*			2950*	2950*	9,19	
7,5 m										5280*	5270			2780*	2780*	10,2	
6,0 m										5900*	5160	4130*	3730	2720*	2720*	10,88	
4,5 m									7250*	6900	6630*	4960	5360*	3640	2750*	2750*	11,28
3,0 m			10330*	10330*	13730*	13730*	10320*	9420	8470*	6510	7240*	4720	5620	3500	2850*	2850*	11,46
1,5 m			12630*	12630*	16840*	13710	12010*	8740	9460*	6110	7130	4480	5470	3370	3040*	2840	11,42
0 m	5260*	5260*	11210*	11210*	18470*	12680	13140*	8170	9290	5770	6900	4270	5350	3250	3340*	2900	11,17
-1,5 m	9230*	9230*	13530*	13530*	18700*	12240	12980	7810	9030	5540	6760	4140	5210*	3210	3800*	3110	10,7
-3,0 m	12480*	12480*	17140*	17140*	18290*	12270	12900	7780	8990	5500	6770	4150			4530*	3510	9,98
-4,5 m	16980*	16980*	22550*	22550*	16910*	12500	12510*	7930	9050	5640					5830*	4240	8,96
-6,0 m	21170*	21170*	19850*	19850*	14050*	12730	10350*	8240	7110*	5800					6770*	5720	7,53

NLC - Bilanciere lungo. Lunghezza del bilanciere 4,04 m, benne 1,15 m³, pattini 600 mm, portata massima 11,90 m

9,0 m										3590*	3590*			2950*	2950*	9,19	
7,5 m										5280*	4850			2780*	2780*	10,2	
6,0 m										5900*	4740	4130*	3390	2720*	2720*	10,88	
4,5 m									7250*	6360	6630*	4540	5360*	3300	2750*	2750*	11,28
3,0 m			10330*	10330*	13730*	13370	10320*	8660	8470*	5960	7240*	4300	5600	3160	2850*	2590	11,46
1,5 m			12630*	12630*	16840*	12410	12010*	7970	9460*	5560	7110	4060	5450	3030	3040*	2540	11,42
0 m	5260*	5260*	11210*	11210*	18470*	11410	13140*	7400	9270	5230	6890	3850	5330	2920	3340*	2590	11,17
-1,5 m	9230*	9230*	13530*	13530*	18700*	10990	12950	7060	9010	5000	6740	3720	5210*	2870	3800*	2780	10,7
-3,0 m	12480*	12480*	17140*	17140*	18290*	11030	12870	7020	8970	4960	6750	3730			4530*	3150	9,98
-4,5 m	16980*	16980*	22550*	22550*	16910*	11260	12510*	7170	9030	5100					5830*	3820	8,96
-6,0 m	21170*	21170*	19850*	19850*	14050*	11650	10350*	7560	7110*	5260					6770*	5180	7,53

* Capacità idraulica 87%

CX SERIE D

CX370D

CAPACITÀ DI SOLLEVAMENTO CX370D

Parte frontale Lato	PORTATA						
	1,5 m	3,0 m	4,5 m	6,0 m	7,5 m	9,0 m	Alla portata massima m

LC - Bilanciere corto. Lunghezza del bilanciere 2,63 m, benne 1,60 m³, pattini 600 mm, portata massima 10,70 m

9,0 m													5300*	5300*				5290*	5290*	7,5
7,5 m													7030*	7030*				4900*	4900*	8,75
6,0 m													7550*	7120	6730*	5000		4750*	4370	9,55
4,5 m					12370*	12370*	9940*	9810*	8230*	6820	7210*	4860	4780*	3850	10,2					
3,0 m					14980*	14780*	11560*	9360	9110*	6460	7450	4660	4930	3610	10,22					
1,5 m					17330*	13590	12740*	8760	9760	6130	7250	4480	5230*	3560	10,17					
0 m					18170*	13080	13160*	8370	9570	5890	7110	4350	5730*	3700	9,89					
-1,5 m	8950*	8950*	13970*	13970*	17820*	13170	13020	8270	9480	5810	7110	4350	6570*	4080	9,35					
-3,0 m	15620*	15620*	20370*	20370*	16440*	13400*	12240*	8390	9240*	5940			7010*	4840	8,52					
-4,5 m			18580*	18580*	13740*	13430	10180*	8650					6680*	6360	7,3					

NLC - Bilanciere corto. Lunghezza del bilanciere 2,63 m, benne 1,60 m³, pattini 600 mm, portata massima 10,70 m

9,0 m																		5290*	5290*	7,5
7,5 m																		4900*	4870	8,75
6,0 m																		4760*	3970	9,55
4,5 m					12370*	12370*	9940*	9180	8230*	6240	7210*	4410	4780*	3480	10,2					
3,0 m					14980*	13400	11560*	8540	9110*	5880	7430	4220	4940*	3240	10,22					
1,5 m					17330*	12250	12740*	7960	9740	5560	7230	4040	5230*	3190	10,17					
0 m					18170*	11750	13160*	7570	9550	5320	7090	3910	5740*	3320	9,89					
-1,5 m	8950*	8950*	13970*	13970*	17820*	11840	13020*	7470	9450	5240	7090	3920	6580*	3670	9,35					
-3,0 m	15620*	15620*	20370*	20370*	16440*	12080	12240*	7600	9240*	5380			7010*	4370	8,52					
-4,5 m			18580*	18580*	13740*	12290	10180*	7930					6680*	5770	7,3					

LC - Bilanciere S-corto. Lunghezza del bilanciere 2,21 m, benne 1,60 m³, pattini 600 mm, portata massima 10,20 m

7,5 m																		6600*	6070	8,18
6,0 m																		6500*	4900	9,04
4,5 m					13060*	13060*	10510*	9880	8650*	6780	7480*	4810	6600*	4280	9,54					
3,0 m					15850*	14480	12050*	9280	9440*	6440	7450	4680	6450	4000	9,75					
1,5 m					17780*	13410	13050*	8730	9830	6150	7280	4520	6410	3940	9,7					
0 m					18280*	13060	13250*	8400	9620	5940	7180	4420	6700	4120	9,4					
-1,5 m			15740*	15740*	17570*	13340	13010*	8370	9580	5910			7420	4580	8,83					
-3,0 m			21270*	21270*	15870*	13600	11950*	8550	8870*	6140			7570*	5520	7,95					
-4,5 m			16590*	16590*	12700*	12700*	9310*	8710					7120*	7120*	6,63					

NLC - Bilanciere S-corto. Lunghezza del bilanciere 2,21 m, benne 1,60 m³, pattini 600 mm, portata massima 10,20 m

7,5 m																		6610*	5560	8,18
6,0 m																		6510*	4460	9,03
4,5 m					13060*	13060*	10510*	9080	8650*	6200	7480*	4400	6600*	3880	9,53					
3,0 m					15850*	13120	12050*	8460	9450*	5870	7440	4240	6440	3610	9,74					
1,5 m					17780*	12080	13050*	7930	9810	5580	7260	4080	6400	3550	9,7					
0 m					18580*	11740	13250*	7600	9600	5380	7160	3980	6680	3710	9,4					
-1,5 m			15740*	15740*	17570*	12010	13010*	7570	9550	5340			7400	4130	8,83					
-3,0 m			21270*	21270*	15870*	12280	11950*	7750	8870*	5580			7570*	5000	7,94					
-4,5 m			16590*	16590*	12700*	12340*	9310*	8000					7120*	6860	6,63					

* Capacità idraulica 87%

CAPACITÀ DI SOLLEVAMENTO

CX370D

CAPACITÀ DI SOLLEVAMENTO CX370D

Parte frontale Lato	PORTATA							
	1,5 m	3,0 m	4,5 m	6,0 m	7,5 m	9,0 m	10,5 m	Alla portata massima m

LC - Bilanciere standard. Lunghezza del bilanciere 3,25 m, benne 1,4 m³, pattini 600 mm, portata massima 11,20 m

9,0 m															3620*	3620*	8,23
7,5 m									6380*	6380*	4960*	4960*			3370*	3370*	9,37
6,0 m									6860*	6860*	6150*	5130			3290*	3290*	10,11
4,5 m				7430*	7430*	9120*	9120*	7620*	6960	6750*	4950	3680*	3550	3320*	3320*	10,55	
3,0 m		17040*	17040*	15040*	14780*	10840*	9570	8640*	6560	7260*	4720	5090	3450	3450*	3270	10,73	
1,5 m		6920*	6920*	17200*	13900	9460*	6190	7280	4500	5250*	3340			3700*	3220	10,69	
0 m		10030*	10030*	18040*	13110	12970*	8400	9580	5890	7090	4330			4090	3320	10,43	
-1,5 m	10050*	10050*	13790*	13790*	18010*	12980	12990*	8170	9400	5730	7010	4250		4720*	3620	9,92	
-3,0 m	14050*	14050*	18690*	18690*	17090*	13130	12560*	8230	9390	5780	7040	4350		5800*	4210	9,13	
-4,5 m	18780*	18780*	21140*	21140*	15010*	13400	11120*	8500	8110*	6080				6680*	5330	8,01	
-6,0 m			15110*	15110*	11040*	11040*	7630*	7630*						6400*	6400*	6,40	

NLC - Bilanciere standard. Lunghezza del bilanciere 3,25 m, benne 1,4 m³, pattini 600 mm, portata massima 11,20 m

9,0 m															3620*	3620*	8,23
7,5 m									6390*	6390*	4960*	4750			3370*	3370*	9,37
6,0 m									6860*	6600	6150*	4680			3290*	3290*	10,11
4,5 m				7460*	7460*	9120*	9120*	7620*	6380	6750*	4500	3660*	3190	3330*	3140	10,55	
3,0 m		17040*	17040*	15050*	13770*	10840*	8740	8640*	5980	7260*	4280	5080*	3090	3450*	2930	10,73	
1,5 m		6920*	6920*	17200*	12550	12240*	8080	9460*	5620	7260	4060	5230*	2990	3700*	2870	10,69	
0 m		10030*	10030*	18040*	11790	12980*	7590	9560	5320	7070	3890			4100*	2960	10,43	
-1,5 m	10050*	10050*	13790*	13790*	18010*	11660	12990*	7370	9380	5160	6990	3810		4730*	3240	9,92	
-3,0 m	14050*	14050*	18690*	18690*	17090*	11820	12560*	7440	9370	5220	7030	3920		5800*	3780	9,13	
-4,5 m	18780*	18780*	21140*	21140*	15010*	12170	11120*	7700	8110*	5540				6680*	4820	8,01	
-6,0 m			15110*	15110*	11040*	11040*	7630*	7630*						6400*	6400*	6,40	

* Capacità idraulica 87%



Form No. 20068IT - Printed in Italy - MediaCross Firenze - 07/15

**CASE CONSTRUCTION EQUIPMENT
CONTACT INFORMATION**

CNH UK LTD
Unit 4, Hayfield Lane Business
Park, Field Lane, Auckley,
Doncaster, DN9 3FL
UNITED KINGDOM
Tel: 800 2273 7373

CNH INDUSTRIAL ITALIA SPA
Strada di Settimo, 323
10099 San Mauro Torinese (TO)
ITALIA
Tel: 800 2273 7373

**CNH INDUSTRIAL
DEUTSCHLAND GMBH**
Case Baumaschinen
Benzstr. 1-3 - D-74076 Heilbronn
DEUTSCHLAND
Tel: 800 2273 7373

**CNH INDUSTRIAL
MAQUINARIA SPAIN, S.A.**
Avda. José Gárate, 11
28823 Coslada (Madrid)
ESPAÑA
Tel: 800 2273 7373

CNH INDUSTRIAL FRANCE, S.A.
16-18 Rue des Rochettes
91150 Morigny-Champigny
FRANCE
Tel: 800 2273 7373

NOTA: Le dotazioni di serie e opzionali possono cambiare in base alle richieste e alle leggi in vigore nei diversi paesi. Le foto possono mostrare dotazioni non di serie o non citate nel presente pieghevole - consultate il concessionario CASE. La società CNH si riserva il diritto di modificare senza preavviso le caratteristiche delle sue macchine, senza alcun obbligo dipendente da tali modifiche.

Conforme alla direttiva 2006/42/CE

