

**ESCAVATORI CINGOLATI SERIE D
CX145D SR / CX245D SR**

CASE
CONSTRUCTION



**TIER 4
FINAL**
EU STAGE IV

**PRESTAZIONI
COMPATTE**

www.casece.com
EXPERTS FOR THE REAL WORLD
SINCE 1842

SPECIFICHE

MOTORE

Modello _____ ISUZU AR-4JJ1X
Tipo _____ Raffreddato ad acqua, diesel a quattro tempi, quattro cilindri in linea, sistema common rail ad alta pressione (controllo elettrico), turbocompressore con intercooler raffreddato ad aria, sistema SCR.

Numero dei cilindri / Cilindrata (l) _____ 4 / 2,99
Livello di emissioni _____ Tier 4 final / Eu stage IV
Alesaggio e corsa (mm) _____ 95,4 x 104,9

Potenza nominale cavalli del volano

SAE J1349, ISO 9249 (kW / hp) _____ 76,4 / 102 a 2000 min⁻¹
ISO 14396 (kW / hp) _____ 78,5 / 105 a 2000 min⁻¹

Coppia massima

SAE J 1349, ISO 9249 (Nm) _____ 349 a 1800 min⁻¹
ISO 14396 (Nm) _____ 356 a 1800 min⁻¹

IMPIANTO IDRAULICO

Pompe principali _____ 2 pompe a pistoni assiali a cilindrata variabile con sistema di regolazione

Flusso olio max. (l/min) _____ 2 x 129 a 2000 min⁻¹

Pressione nel circuito di lavoro

Braccio/bilanciere/benna _____ 34,3 MPa - 36,3 MPa con auto power boost

Circuito di rotazione _____ 28 MPa

Circuito corsa _____ 34,3 MPa

Pompa pilota _____ 1 pompa a ingranaggi

Flusso olio max. (l/min) _____ 20

Pressione nel circuito di lavoro (MPa) _____ 3,9

Cilindri del braccio

Alesaggio (mm) _____ 105

Corsa (mm) _____ 1120

Cilindro del bilanciere

Alesaggio (mm) _____ 115

Corsa (mm) _____ 1108

Cilindro della benna

Alesaggio (mm) _____ 95

Corsa (mm) _____ 881

ROTAZIONE

Motore di rotazione _____ Motore a pistoni assiali a cilindrata fissa

Velocità massima di rotazione (min⁻¹) _____ 10,6

Coppia di rotazione (kNm) _____ 37

SOTTOCARRO

Velocità di traslazione alta (km/h) _____ 5,6

Velocità di traslazione bassa (km/h) _____ 3,4

Sforzo di trazione alla barra (kN) _____ 116

Cingoli _____ Pattini a triplice costola in acciaio da 500 mm, 600 mm e 700 mm, catenaria in gomma da 500 mm

CAPACITÀ DEL CIRCUITO E COMPONENTI

Serbatoio carburante (l) _____ 200

Impianto idraulico (l) _____ 158

Serbatoio idraulico (l) _____ 75

Serbatoio Adblue (l) _____ 43

LIVELLO SONORO

Livello sonoro esterno garantito

(Direttiva UE 2000/14/CE) _____ LwA 99 dB(A)

Livello di pressione acustica cabina

operatore (ISO 6396) _____ LpA 70 dB(A)

PESO OPERATIVO

Peso operativo massimo (kg) _____ LC 14700 Lama 14800

Contrappeso (kg) _____ 3500

DIMENSIONI DELLE LAME E INTERVALLO

Dimensioni delle lame

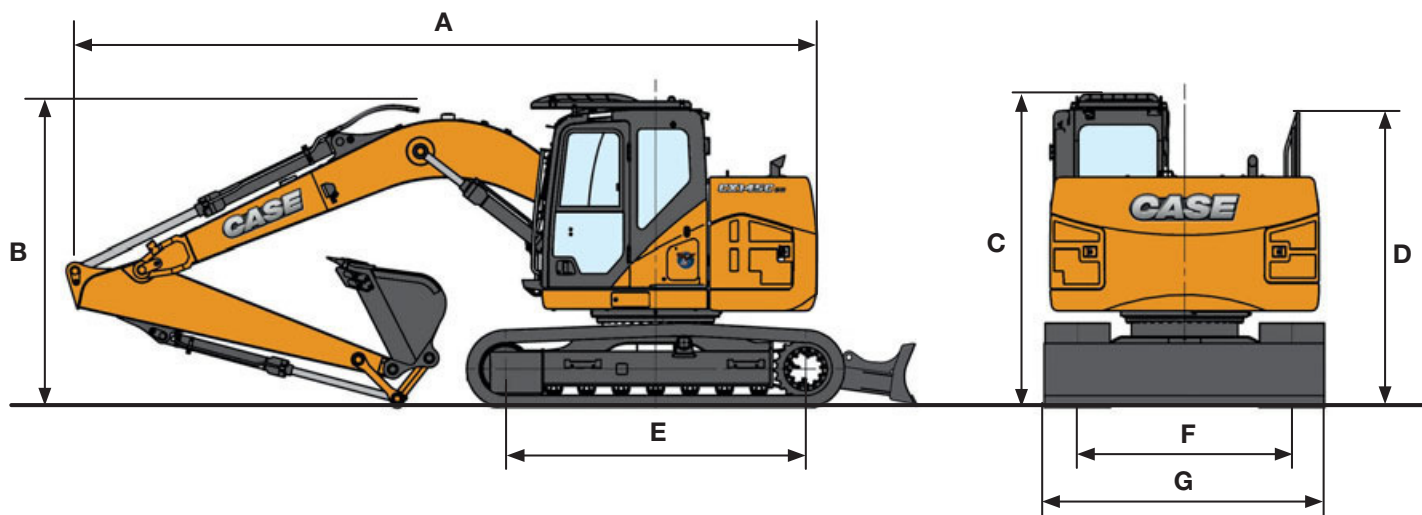
(larghezza x altezza) (mm) _____ 2490 / 2590 / 2690 x 570

Intervallo lame max./min. (mm) _____ 510 / 520

CX SERIE D

CX145D SR

DIMENSIONI GENERALI



CX145D SR LC		Bilanciere 2,5 m	Bilanciere 3,00 m	Bilanciere 2,10 m HD
Lunghezza totale (senza accessori)		3760	3760	3760
A Lunghezza totale (con accessori)	mm	7350	7310	7340
B Altezza totale (all'inizio del braccio)	mm	2790	2600	2720
C Altezza cabina	mm	2900	2900	2900
D Altezza totale (a inizio guardrail)	mm	3000 - 2800 (corrimano ripiegato)	3000 - 2800 (corrimano ripiegato)	3000 - 2800 (corrimano ripiegato)
E Interasse (Distanza fra le ruote)	mm	3040	3040	3040
F Carreggiata	mm	1990	1990	1990
G Larghezza totale del sottocarro (con pattini da 600 mm)	mm	2590	2590	2590

CX145D SR LAMA		Bilanciere 2,5 m	Bilanciere 3,00 m	Bilanciere 2,10 m HD
Lunghezza totale (senza accessori)		4160	4160	4160
A Lunghezza totale (con accessori)	mm	7880	7840	7870
B Altezza totale (all'inizio del braccio)	mm	2790	2600	2720
C Altezza cabina	mm	2900	2900	2900
D Altezza totale (a inizio guardrail)	mm	3000 - 2800 (corrimano ripiegato)	3000 - 2800 (corrimano ripiegato)	3000 - 2800 (corrimano ripiegato)
E Interasse (Distanza fra le ruote)	mm	2790	2790	2790
F Carreggiata	mm	1990	1990	1990
G Larghezza totale del sottocarro (con pattini da 600 mm)	mm	2590	2590	2590

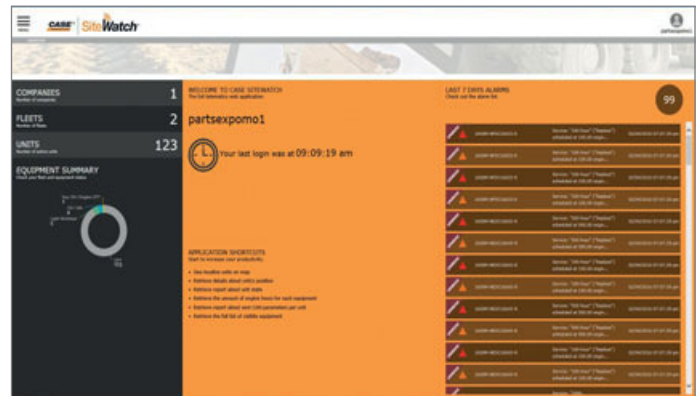
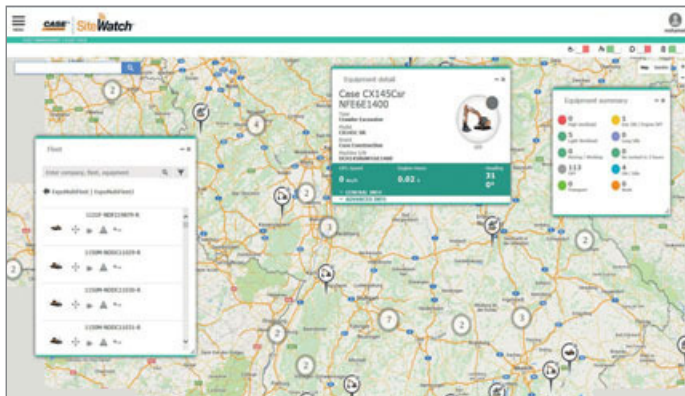


INGEGNO SCIENTIFICO

Il sistema telematico CASE SiteWatch utilizza un'unità di controllo altamente tecnologica montata su ogni macchina per raccogliere le informazioni inviate dalla macchina e dai satelliti GPS. Questi dati vengono quindi trasmessi al CASE Telematics Web Portal tramite le reti di comunicazione mobile.

Sitewatch, i benefici del controllo centralizzato della flotta a portata di mano

- Misura la tua vera disponibilità di risorse e ottimizzala
- Sfida i tuoi costi totali di proprietà!
- Più sicurezza, premio assicurativo più basso



CONTATTI CASE CONSTRUCTION EQUIPMENT

CNH INDUSTRIAL - UK
First Floor, Barclay Court 2,
Heavens Walk,
Doncaster - DN4 5HZ
UNITED KINGDOM
Tel: 00800 2273 7373

CNH INDUSTRIAL ITALIA SPA
Strada di Settimo, 323
10099 San Mauro Torinese (TO)
ITALIA
Tel: 00800 2273 7373

**CNH INDUSTRIAL
DEUTSCHLAND GMBH**
Case Baumaschinen
Benzstr. 1-3 - D-74076 Heilbronn
DEUTSCHLAND
Tel: 00800 2273 7373

**CNH INDUSTRIAL
MAQUINARIA SPAIN, S.A.**
Avda. José Gárate, 11
28823 Coslada (Madrid)
ESPAÑA
Tel: 00800 2273 7373

CNH INDUSTRIAL FRANCE, S.A.
16-18 Rue des Rochettes
91150 Morigny-Champigny
FRANCE
Tel: 00800 2273 7373

NOTA: Le dotazioni di serie e opzionali possono cambiare in base alle richieste e alle leggi in vigore nei diversi paesi. Le foto possono mostrare dotazioni non di serie o non citate nel presente pieghevole - consultate il concessionario CASE. CNH Industrial si riserva il diritto di modificare senza preavviso le caratteristiche delle sue macchine, senza alcun obbligo dipendente da tali modifiche.

Conforme alla direttiva 2006/42/CE