

**ESCAVATORI CINGOLATI SERIE D
CX210D | CX230D | CX250D**

CASE

CONSTRUCTION



**TIER 4
FINAL**
EU STAGE IV

**È TEMPO PER
AVERE DI PIÙ**

www.casece.com

**EXPERTS FOR THE REAL WORLD
SINCE 1842**

ALLESTIMENTO DI SERIE

MOTORE

Motore Isuzu turbo diesel certificato ai sensi della normativa europea EU Stage IV/Tier4 Final
Riduzione catalitica selettiva - SCR
Catalizzatore di ossidazione diesel - DOC
Ricircolo dei gas di scarico raffreddati - CEEGR
Turbocompressore VGT
Iniezione elettronica
Sistema common rail ad alta pressione
Avvio in sicurezza folle
Riscaldamento automatico motore, arresto di emergenza
Iniezione candele
EPF (Funzione di protezione del motore)
Filtraggio carburante a due stadi
Filtro dell'aria a due componenti
Filtro dell'aria in posizione remota
Scarico olio verde
Intervallo di cambio olio motore 500 ore
Sistema a 24 volt
Interruttore spegnimento batteria
Modulo di raffreddamento alta temperatura ambiente
Carburante esterno e indicatori AdBlue
Refrigeratore carburante
Indicatore restrizione filtro carburante
Valvola di chiusura carburante
Avvio al minimo
Radiatore, refrigeratore olio, intercooler - schermo protettivo
Pompa di rifornimento

SISTEMI DI RISPARMIO DI CARBURANTE

Sistema del motore Idle/Fuel Economy:
Auto-idle
One-touch idle
Auto-idle shut-down
Controllo della coppia
BEC - Regolazione del consumo del braccio
SWC - Regolazione della pressione di rotazione
SSC - Regolazione della corsa della spol

ATTREZZATURA OPZIONALE

DISPOSITIVI IDRAULICI OPZIONALI

Circuito a basso flusso, controllo proporzionale
Pedale semplice effetto circuito martello attivato
Circuito singolo effetto martello con comando elettrico proporzionale
Circuito multifunzione (martello/portata alta) del pedale attivato
Circuito multifunzione (martello/portata alta) con comando elettrico proporzionale

DISPOSITIVI IDRAULICI OPZIONALI LONG REACH

Circuito a basso flusso, controllo proporzionale
Circuito bi-direzionale, controllo proporzionale

IMPIANTO IDRAULICO

Controllo elettronico pompe idrauliche
Auto power boost
Cambio di velocità di traslazione automatico
Modalità di lavoro selezionabili
Segnalatore di sovraccarico
Controlli del modello ISO
Impostazioni pompa ausiliaria registrate
Selettore ausiliario controllato
Valvola ausiliaria
Indicatore restrizione filtro idraulico
Radiatore dell'olio
Intervallo di cambio olio motore 5.000 ore
Intervallo di sostituzione del filtro idraulico 1.000 ore

TORRETTA

Specchietti ISO
Corrimano - accesso RH
Guard rail ISO
Isolamento cabina montata (fluido e gomma)
Anello di sospensione per contrappeso
Tappo serbatoio con serratura, porte di servizio e strumenti
Telecamera posteriore di sicurezza

STAZIONE OPERATORE

Protezione ROPS
Protezione FOPS con livello OPG II
Cabina pressurizzata
Vetro di sicurezza temprato
Finestrino anteriore con blocco "one-touch"
Parasole e deflettore pioggia
CA/calore/sbrinamento/climatizzazione automatica
Box termico freddo/caldo, portabicchieri e posacenere
Luci soffitto interne
Sedile a schienale alto con sospensione pneumatica ricoperto in tessuto
Sedile scorrevole - 90 mm
Cintura di sicurezza
Braccioli regolabili
Console ribaltabili - 4 posizioni

ACCESSORI

Predisposizione attacco rapido idraulico
Valvola di sicurezza e attacco della benna con gancio
CX210D CX230D
Bilanciere HD 1.90 m
Bilanciere 2.94 m
Bilanciere 6.40 m (CX210D Long Reach)
CX250D
Bilanciere HD 2.5m (CX250D)
Bilanciere 3.52 m (CX250D)
Bilanciere 8 m (CX250D Long Reach)

STAZIONE OPERATORE

Protezione cabina anteriore - barre verticali (livello OPG 2)
Protezione cabina anteriore - barre verticali (livello OPG 1)

Controllo joystick a basso sforzo
Cabina di pilotaggio scorrevole da 180 mm
Sistema di selezione ausiliaria
Porta Aux per dispositivi elettronici personali
Monitor a colori LED multifunzione (180 mm)
26 lingue selezionabili per il monitor
Sistema antifurto (sistema di codice di avvio)
Tappetino in gomma
Presa elettrica da 12 volt
Accendisigari da 24 volt
Finestrino di destra monoblocco
2 specchietti interni e 3 esterni
2 fari di lavoro (braccio e torretta)
2 fari di lavoro sulla cabina
Lavatergicristallo
Parasole e finestra del tettuccio limpido (Lexan)
Vano portaoggetti
Sistema diagnostico di bordo per controllo della coppia

ACCESSORI

Faro di lavoro montato sul braccio
Staffe condotto ausiliario
Lubrificante centralizzato
Smorzatore della valvola
CX210D
Braccio mono 5.7 m
Braccio triplice
Braccio mono Long Reach 8.7 m (CX210D Long Reach)
Bilanciere 2.40 m (CX210D)
Bilanciere 6.40 m (CX210D Long Reach)
CX250D
Braccio mono 5.85 m
Braccio mono Long Reach 10.3 m (CX250D Long Reach)
Bilanciere 3.00 m (CX250D)
Bilanciere 8.00 m (CX250D Long Reach)

SOTTOCARRO

500 mm di pattini di ferro, a triplice costola (CX210D)
550 mm di pattini di ferro, a triplice costola (CX230D)
600 mm di pattini di ferro, a triplice costola (CX250D)

Maglia del vaglio anteriore
Montato in fabbrica
Radio con antenna AM/FM e lettore CD e due altoparlanti
Fari di lavoro a LED
Telecamera laterale con luci a LED (destra e sinistra)

SOTTOCARRO

Pattini di acciaio, a triplice costola
700 mm, 800 mm, 900 mm

TELEMATICA

Tre (3) anni di abbonamento SiteWatch "Advanced" con monitoraggio remoto e una licenza d'uso

CX SERIE D

CX210D

MOTORE

Modello _____ ISUZU AR-4HK1X
 Tipo _____ Raffreddato ad acqua, ciclo diesel a 4 tempi, 4 cilindri in linea, Sistema common rail ad alta pressione (controllo elettrico), turbocompressore con intercooler raffreddato ad aria, sistema SCR.

Numero dei cilindri / Cilindrata _____ 4 / 5,2 l
 Livello emissioni _____ Tier 4 final / Eu stage IV
 Alesaggio e corsa _____ 115 mm x 125 mm

Potenza nominale cavalli del volano

SAE J 1349, ISO 9249 _____ 119,3 kW a 1800 min⁻¹
 ISO 14396 _____ 124 kW a 1800 min⁻¹

Coppia massima

SAE J 1349, ISO 9249 _____ 620 Nm a 1600 min⁻¹
 ISO 14396 _____ 636 Nm a 1600 min⁻¹

IMPIANTO IDRAULICO

Pompe principali _____ 2 pompe a pistoni assiali a cilindrata variabile sistema di regolazione

Max. flusso dell'olio _____ 2 x 211 l/min a 1800 min⁻¹

Pressione nel circuito di lavoro

Braccio/bilanciere/benna _____ 34,3 MPa - 37,3 MPa con auto power boost

Circuito di rotazione _____ 29,4 MPa

Circuito corsa _____ 34,3 MPa

Pompa pilota _____ 18 l/min

Pressione di esercizio del circuito _____ 3,9 MPa

Cilindri del braccio

Alesaggio _____ 120 mm

Corsa _____ 1255 mm

Posizionatore (triplice)

Alesaggio _____ 150 mm

Corsa _____ 1090 mm

Cilindro del bilanciere

Alesaggio _____ 140 mm

Corsa _____ 1460 mm

Cilindro della benna

Alesaggio _____ 120 mm

Corsa _____ 1010 mm

DATI PRESTAZIONI NLC MONOBLOCCO

		Bilanc. 2,40 m	Bilanc. 1,91 m	Bilanc. 2,94 m
Lunghezza braccio	mm	5700	5700	5700
Raggio della benna	mm	1450	1450	1450
Movimento articolazione benna		177°	177°	177°
A Portata massima a GRP	mm	9240	8760	9730
B Portata massima	mm	9420	8960	9900
C Profondità di scavo max.	mm	6080	5580	6620
D Altezza di scavo max.	mm	9420	9170	9640
E Altezza di scarico max.	mm	6620	6360	6840
F Raggio di oscillazione minore	mm	2830	2830	2830

FORZA DELLO SCAVO (ISO 6015)

NLC MONOBLOCCO/ TRIPLICE ARTICOLAZIONE	Bilanc. 2,40 m	Bilanc. 1,91 m	Bilanc. 2,94 m
Forza di scavo del bilanciere	123 kN	142 kN	103 kN
con Auto power boost	133 kN	154 kN	112 kN
Forza di scavo della benna	142 kN	142 kN	142 kN
con Auto power boost	154 kN	154 kN	154 kN

ROTAZIONE

Motore di rotazione _____ Motore a pistoni assiali a cilindrata fissa
 Massima velocità di rotazione _____ 11,5 min⁻¹
 Coppia di rotazione _____ 64.000 Nm

FILTRI

Filtro di aspirazione _____ 105 µm
 Filtro di ritorno _____ 6 µm
 Filtro di linea pilota _____ 8 µm

IMPIANTO ELETTRICO

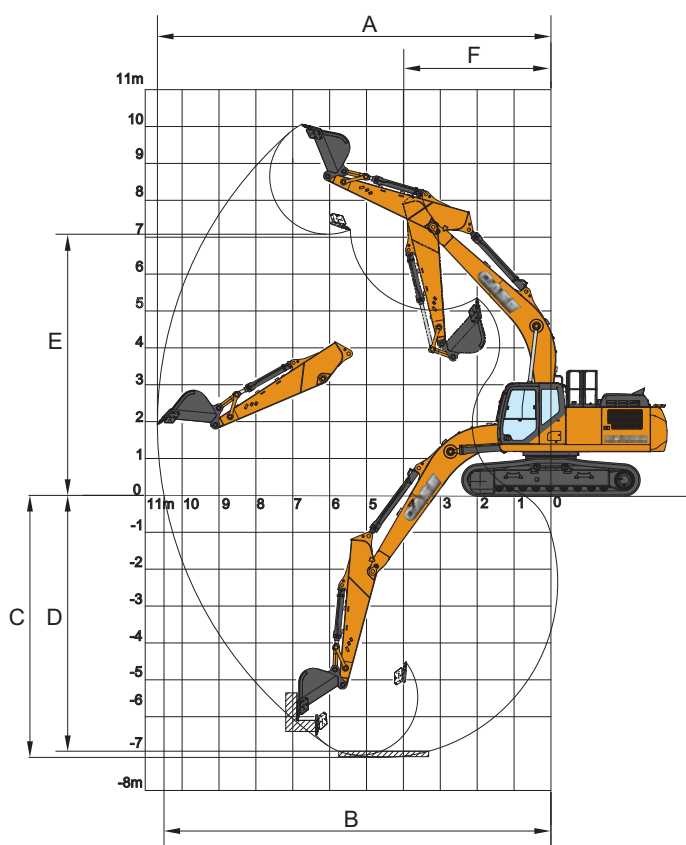
Tensione _____ 24 V
 Alternatore _____ 50 Amp
 Starter _____ 24 V 5,0 kW
 Batteria _____ 2X12V 128 Ah/5 HR

SOTTOCARRO

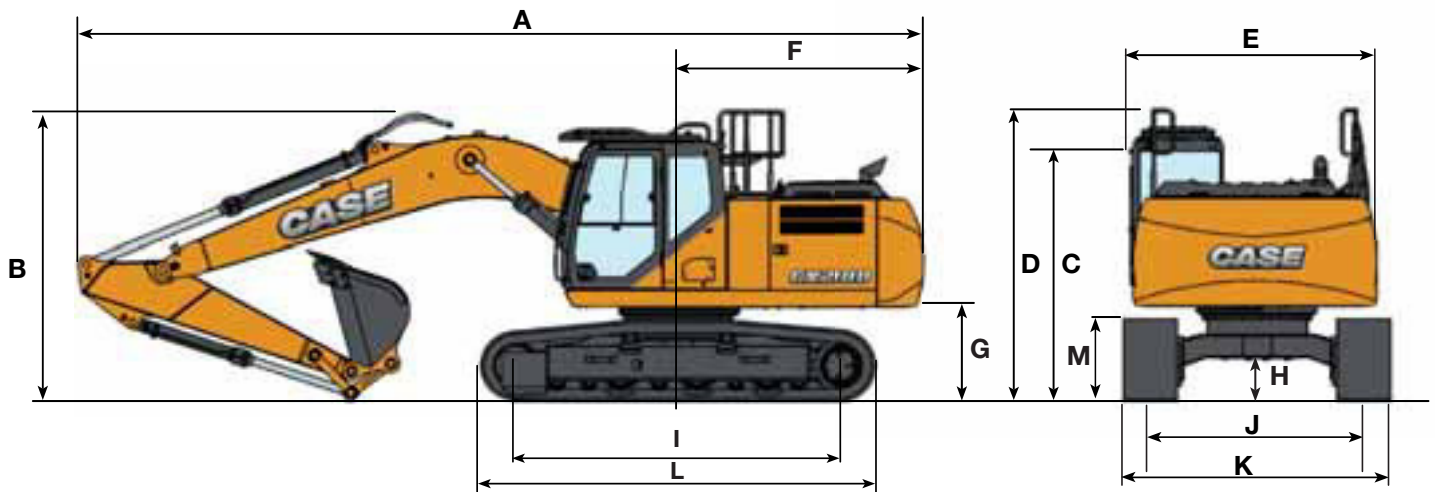
Motore di rotazione _____ Motore a pistoni assiali a cilindrata fissa
 Elevata velocità di traslazione (spostamento velocità di traslazione automatico) _____ 5,6 km/h
 Velocità di traslazione bassa _____ 3,4 km/h
 Forza di trazione _____ 188 KN
 Numero di rulli portanti (per lato) _____ 2
 Numero di rulli (per lato) _____ 8
 Numero di pattini (per ogni lato) _____ 49
 Tipo di pattini _____ Pattino a triplice costola
 Grado abilità _____ 70 % (35°)

CAPACITÀ DEL CIRCUITO E COMPONENTI

Serbatoio carburante _____ 320 l
 Sistema idraulico _____ 220 l
 Serbatoio idraulico _____ 117 l
 Serbatoio Adblue _____ 85 l



DIMENSIONI GENERALI NLC MONOBLOCCO



		Bilanciere 2,40 m	Bilanciere 1,91 m	Bilanciere 2,94 m
Lunghezza totale (senza accessori)	mm	5060	5060	5060
A Lunghezza totale (con accessori)	mm	9570	9600	9490
B Altezza totale (all'inizio del braccio)	mm	3190	3100	3010
C Altezza cabina	mm	3100	3100	3100
D Altezza totale (a inizio guardrail)	mm	3310	3310	3310
E Larghezza complessiva della struttura superiore	mm	2530	2530	2530
F Rotazione (raggio posteriore)	mm	2830	2830	2830
G Altezza libera sotto struttura superiore	mm	1080	1080	1080
H Distanza minima dal suolo	mm	430	430	430
I Interasse (distanza fra le ruote)	mm	3660	3660	3660
L Lunghezza totale del cingolo	mm	4460	4460	4460
M Altezza del binario del cingolo	mm	920	920	920
J Carreggiata	mm	1990	1990	1990
K Larghezza totale sottocarro (con pattini da 500 mm)	mm	2490	2490	2490

PESO E PRESSIONE AL SUOLO

con bilanciere 2,40 m, benne 1,0 m³, pattini con costola da 500 mm, operatore, lubrificante, liquido refrigerante, pieno di carburante e protezione superiore OPG livello 2.

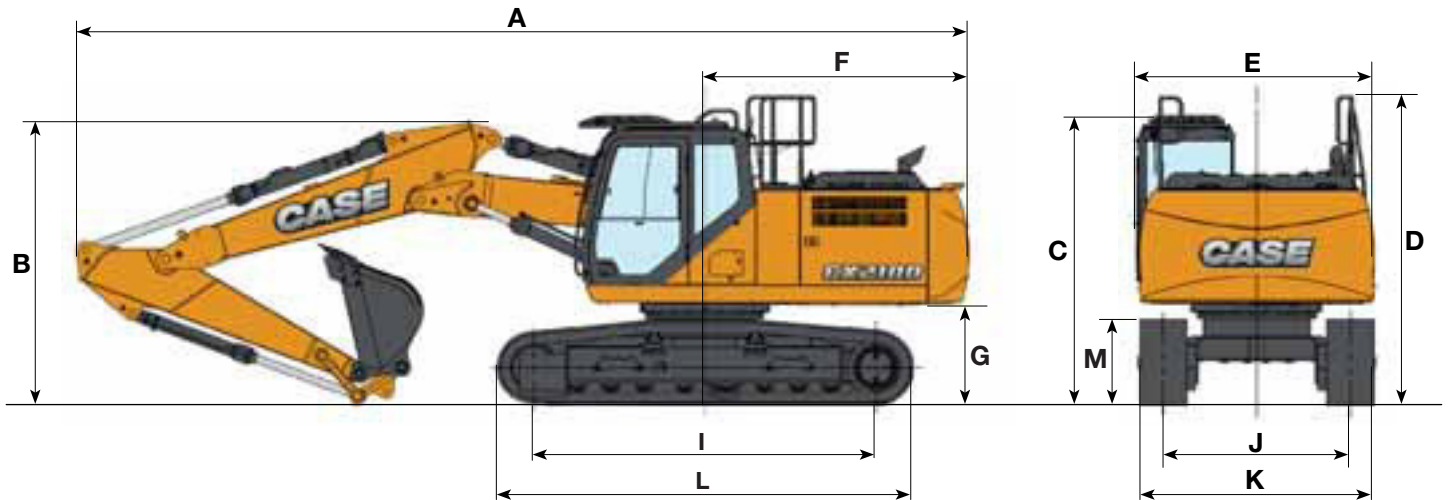
	Peso	Pressione al suolo
Pattini con costola 500 mm	21.800 kg	0,054 MPa

Contrappeso 4.150 kg

CX D-SERIES

CX210D

DIMENSIONI GENERALI NLC TRIPLICE ARTICOLAZIONE



		Bilanc. 2,40 m	Bilanc. 1,91 m	Bilanc. 2,94 m
Lunghezza totale (senza accessori)	mm	5060	5060	5060
A Lunghezza totale (con accessori)	mm	9540	9570	9480
B Altezza totale (all'inizio del braccio)	mm	3040	2950	2890
C Altezza cabina	mm	3100	3100	3100
D Altezza totale (a inizio guardrail)	mm	3310	3310	3310
E Larghezza complessiva della struttura superiore	mm	2530	2530	2530
F Rotazione (raggio posteriore)	mm	2830	2830	2830
G Altezza libera sotto struttura superiore	mm	1080	1080	1080
H Distanza minima dal suolo	mm	430	430	430
I Interasse (distanza fra le ruote)	mm	3660	3660	3660
L Lunghezza totale del cingolo	mm	4460	4460	4460
M Altezza del binario del cingolo	mm	920	920	920
J Carreggiata	mm	1990	1990	1990
K Larghezza totale sottocarro (con pattini da 500 mm)	mm	2490	2490	2490

DATI PRESTAZIONI NLC TRIPLICE ARTICOLAZIONE

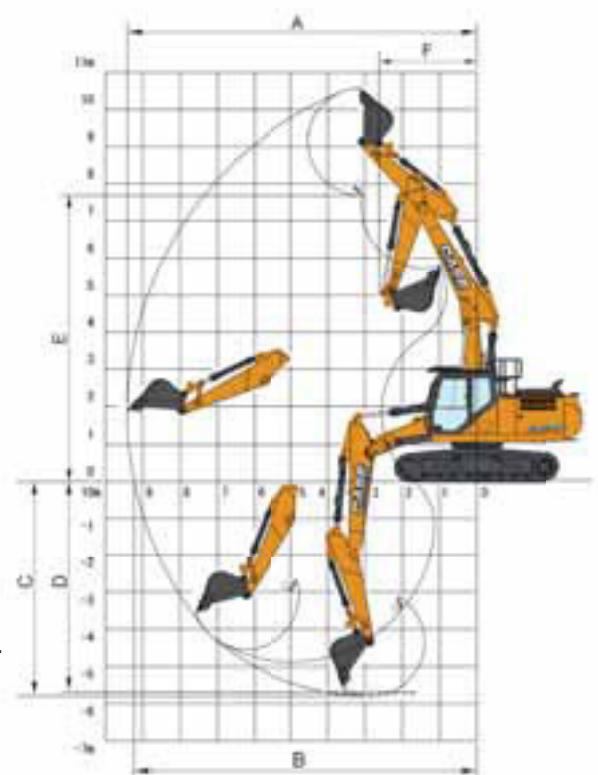
		Bilanc. 2,40 m	Bilanc. 1,91 m	Bilanc. 2,94 m
Lunghezza 1° braccio	mm	2960	2960	2960
Lunghezza 2° braccio	mm	2790	2790	2790
Raggio della benna	mm	1450	1450	1450
Movimento articolazione benna		177°	177°	177°
A Portata massima a GRP	mm	9220	8760	9730
B Portata massima	mm	9420	8950	9900
C Profondità di scavo max.	mm	5800	5310	6320
D Altezza di scavo max.	mm	10580	10210	10940
E Altezza di scarico max.	mm	7680	7320	8040
F Raggio di oscillazione minore	mm	2830	2830	2830

PESO E PRESSIONE AL SUOLO

con bilanciere 2,40 m, benne 1,0 m³, pattini con costola da 500 mm, operatore, lubrificante, liquido refrigerante, pieno di carburante e protezione superiore OPG livello 2.

	Peso	Pressione al suolo
Pattini con costola 500 mm	23.700 kg	0,059 MPa

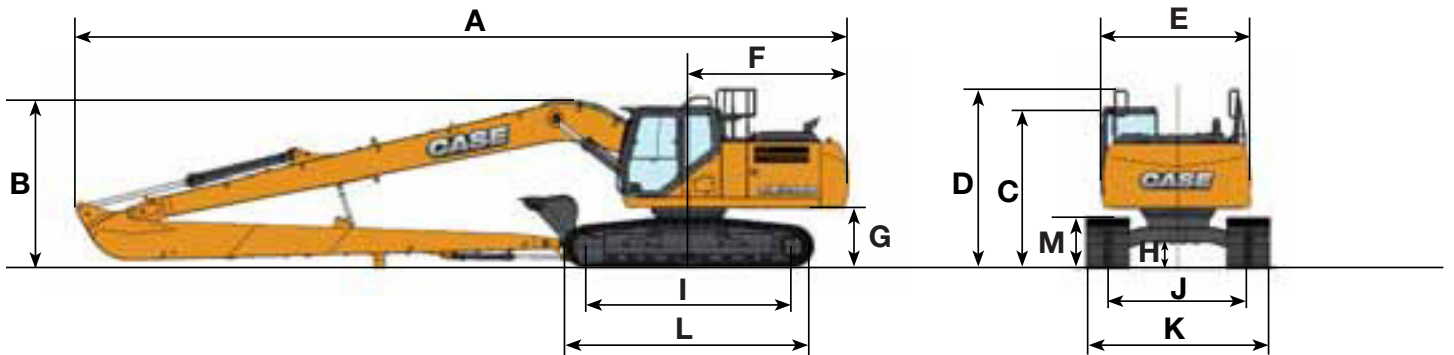
Contrappeso 4.150 kg



CX SERIE D

CX210D LONG REACH

DIMENSIONI GENERALI



**Bilanc.
6,40 m**

Lunghezza totale (senza accessori)	mm	5000
A Lunghezza totale (con accessori)	mm	12520
B Altezza totale (all'inizio del braccio)	mm	3000
C Altezza cabina	mm	2950
D Altezza totale (a inizio guardrail)	mm	3280
E Larghezza complessiva della struttura superiore	mm	2770
F Rotazione (raggio posteriore)	mm	2790
G Altezza libera sotto struttura superiore	mm	1050
H Distanza minima dal suolo	mm	440
I Interasse (Distanza fra le ruote)	mm	3660
L Lunghezza totale del cingolo	mm	4470
M Altezza del binario del cingolo	mm	920
J Carreggiata	mm	2390
K Larghezza totale sottocarro (con pattini da 800 mm)	mm	3190

FORZA DELLO SCAVO (ISO 6015)

Bilanciere 6,40 m

Forza di scavo del bilanciere	46 kN
Forza di scavo della benna	65 kN

DATI PRESTAZIONI

**Bilanc.
6,40 m**

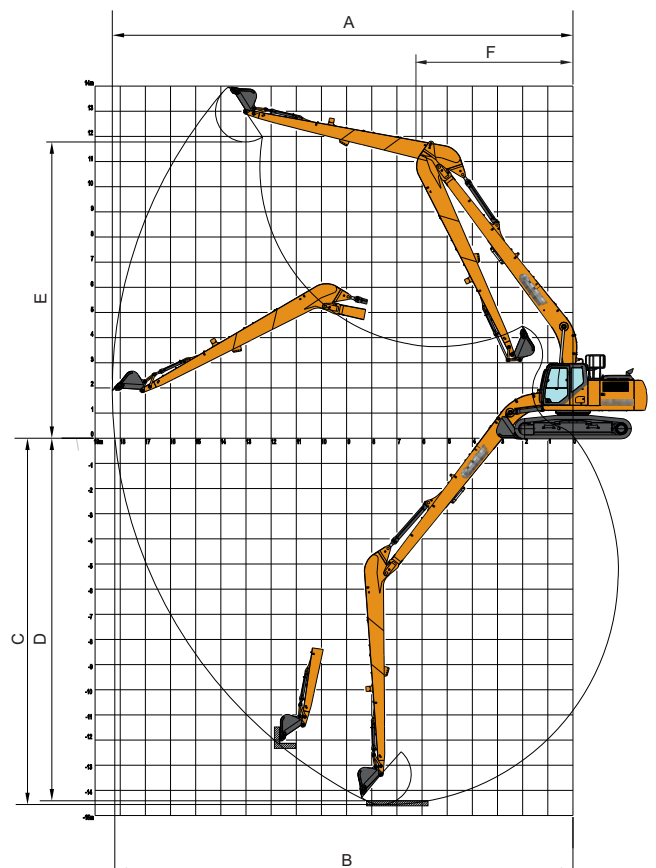
Lunghezza braccio	mm	8700
Raggio della benna	mm	1200
Movimento dell'articolazione della benna		178°
A Portata massima a GRP	mm	15490
B Portata massima	mm	15600
C Profondità di scavo max.	mm	12010
D Altezza di scavo max.	mm	12970
E Altezza di scarico max.	mm	10730
F Raggio di oscillazione minore	mm	5190

PESO E PRESSIONE AL SUOLO

con bilanciere 6,40 m, benne 0,37 m³, operatore, lubrificante, liquido refrigerante, pieno di carburante e protezione superiore OPG livello 2.

	Peso	Pressione al suolo
Pattini con costole 800 mm	23600 kg	0,037 MPa

Contrappeso 4.700 kg



CAPACITÀ DI SOLLEVAMENTO

CX210D NLC MONOBLOCCO

		PORTATA														
		1,5 m		3,0 m		4,5 m		6,0 m		7,5 m		9,0 m		Alla portata massima		m
Front																
Lat																

SOTTOCARRO NLC - Bilanciere standard 2,94 m, benna 1,00 m³ (698 kg), pattini 500 mm, portata massima 9,90 m

7,5 m									2990*	2990*			2230*	2230*	7,75
6,0 m									3910*	3090			2120*	2120*	8,70
4,5 m							4740*	4390	4450*	2980	3170*	2090	2110*	1950	9,27
3,0 m			10530*	10530*	7670*	6480	5860*	4110	4900*	2830	3870	2020	2180*	1790	9,53
1,5 m			8480*	8480*	9510*	5910	6830*	3840	5100	2680	3780	1950	2320*	1740	9,53
0 m			8330*	8330*	10490*	5540	7090	3630	4970	2560	3720	1890	2570*	1800	9,28
-1,5 m	7440*	7440*	10810*	10030	10640*	5430	6970	3530	4910	2510			2990*	1980	8,75
-3,0 m	9990*	9990*	14830*	10580	10340*	5500	7000	3570	4980	2580			3760*	2350	7,90
-4,5 m	14060*	14060*	13300*	10900	9160*	5720	6540*	3800					5300*	3150	6,64

SOTTOCARRO NLC - Bilanciere corto 2,40 m, benna 0,90 m³ (650 kg), pattini 500 mm, portata massima 9,42 m

7,5 m							3500*	3500*					3310*	3290	7,12
6,0 m							4630*	4390	4290*	2980			3140*	2500	8,16
4,5 m					6330*	6330*	5220*	4260	4810*	2890			3120*	2110	8,77
3,0 m					8210*	6250	6210*	3990	5140	2750	3580*	1950	3210*	1930	9,05
1,5 m					9770*	5730	7090*	3740	5030	2620	3730	1900	3410*	1880	9,05
0 m			7510*	7510*	10620*	5440	7010	3560	4920	2520			3760*	1950	8,78
-1,5 m	8130*	8130*	11180*	10040	10570*	5420	6940	3510	4900	2500			4270	2180	8,22
-3,0 m	11300*	11300*	14570*	10710	10010*	5540	7000*	3600					5170	2660	7,31
-4,5 m			11940*	10900	8350*	5830							5420*	3770	5,93

SOTTOCARRO NLC - Bilanciere corto 1,91 m, benna 1,0 m³ (698 kg), pattini 500 mm, portata massima 8,96 m

7,5 m							4640*	4490					4080*	3860	6,49
6,0 m							4940*	4410	4660*	2940			3870*	2840	7,63
4,5 m			6230*	6230*	7050*	6620*	5680*	4210	5030*	2880			3850*	2370	8,29
3,0 m					8610*	6140	6600*	3970	5180	2760			3960*	2150	8,59
1,5 m					10030*	5680	7190	3750	5050	2640			4070	2100	8,59
0 m					10720*	5470	7040	3600	4970	2570			4260	2200	8,3
-1,5 m			11910*	10250	10550*	5520	7020	3590	5000	2600			4790	2490	7,70
-3,0 m			13700*	10960	9700*	5670	7050	3730					5660*	3110	6,73
-4,5 m			10530*	10530*	7420*	5890							5760*	4700	5,21

* I carichi indicati rispettano gli standard ISO e si riferiscono all'escavatore equipaggiato con benna. I carichi indicati non superano l'87% della capacità idraulica di sollevamento o il 75% del carico di ribaltamento. I valori contrassegnati da asterisco (*) sono limitati dalla capacità idraulica di sollevamento più dal carico statico di ribaltamento.

CAPACITÀ DI SOLLEVAMENTO

CX210D NLC TRIPLICE ARTICOLAZIONE

Front Lat	PORTATA														
	1,5 m		3,0 m		4,5 m		6,0 m		7,5 m		9,0 m		Alla portata massima		
															m

SOTTOCARRO NLC - Bilanciere standard 2,94 m, benna 1,0 m³ (698 kg), pattini 500 mm, portata massima 9,90 m

9,0 m					2090*	2090*	3120*	3120*					2570*	2570*	6,21
7,5 m							4210*	4210*	3040*	3040*			2250*	2250*	7,75
6,0 m							4680*	4640	3770*	3210			2130*	2130*	8,70
4,5 m			4450*	4450*	6300*	6300*	4940*	4640	4030*	3190	3020*	2070	2110*	1900	9,27
3,0 m	17060*	17060*	13250*	12580	8320*	6890	5720*	4480	4330*	3080	3430*	2020	2170*	1730	9,54
1,5 m	17100*	17100*	14700*	12210*	10320*	6780*	6680*	4370	4800*	2920	3650*	1930	2300*	1680	9,53
0 m	12030*	12030*	15940*	11770	10480*	6320	7280	4040	5090	2710	3570*	1840	2540*	1730	9,28
-1,5 m	14670*	14670*	16600*	10940	10550*	5860	7390	3780	5010	2540			2930*	1910	8,75
-3,0 m	19760*	19760*	16700*	10730	10700*	5690	7160	3600	4790*	2510			3600*	2280	7,91
-4,5 m	23450*	23450*	15230*	10960	9240*	5720	5220*	3630					3870*	3320	6,22

SOTTOCARRO NLC - Bilanciere corto 2,40 m, benna 1,0 m³ (698 kg), pattini 500 mm, portata massima 9,42 m

9,0 m					3830*	3830*							3860*	3860*	5,34
7,5 m					3740*	3740*	4630*	4630*					3330*	3290	7,12
6,0 m					6060*	6060*	4940*	4660	3980*	3050			3150*	2470	8,16
4,5 m			9900*	9900*	7020*	6940	5240*	4560	4220*	3040			3110*	2060	8,77
3,0 m	13650*	13650*	14140*	12350	9240*	6790	6040*	4530	4560*	2930	3240*	1900	3080*	1870	9,05
1,5 m	10000*	10000*	14750*	12190	10390*	6700	7020*	4210	4980*	2770	3350*	1830	3170*	1810	9,05
0 m	11940*	11940*	16340*	11350	10470*	6120	7250	3910	5070	2590			3420*	1880	8,77
-1,5 m	16940*	16940*	16690*	10760	10600*	5740	7250	3680	4950	2470			3870*	2110	8,21
-3,0 m	24600*	24600*	16500*	10770	10580*	5670	7060*	3580					3480*	2590	7,31
-4,5 m	26330*	26330*	13230*	11050	7580*	5710									

SOTTOCARRO NLC - Bilanciere corto 1,91 m, benna 1,0 m³ (698 kg), pattini 500 mm, portata massima 8,95 m

9,0 m													4570*	4570*	4,37
7,5 m					5720*	5720*	4940*	4580					4120*	3880	6,48
6,0 m					6540*	6540*	5110*	4660	4060*	2930			3770*	2810	7,63
4,5 m			11550*	11550*	7680*	6990	5610*	4550	4440*	2950			3530*	2320	8,28
3,0 m	13690*	13690*	14180*	12310*	9790*	6770	6420*	4450	4780*	2860			3480*	2090	8,58
1,5 m			15120*	12210*	10520*	6560	7330	4150	5140	2710			3590*	2030	8,58
0 m	12550*	12550*	16720*	11140	10580*	6050	7470	3890	5060	2570			3890*	2130	8,29
-1,5 m	19810*	19810*	16810*	10780	10770*	5750	7240	3660	4930*	2530			4180*	2410	7,69
-3,0 m	29760*	29760*	16170*	10940	10170*	5730	6180*	3680					3610*	3040	6,71
-4,5 m			10540*	10540*											

* I carichi indicati rispettano gli standard ISO e si riferiscono all'escavatore equipaggiato con benna. I carichi indicati non superano l'87% della capacità idraulica di sollevamento o il 75% del carico di ribaltamento. I valori contrassegnati da asterisco (*) sono limitati dalla capacità idraulica di sollevamento più dal carico statico di ribaltamento.



Form No. 20127IT - Printed in Italy - MediaCross Firenze - 10/15

CONTATTI
CASE CONSTRUCTION EQUIPMENT

CNH INDUSTRIAL - UK
First Floor, Barclay Court 2,
Heavens Walk,
Doncaster - DN4 5HZ
UNITED KINGDOM
Tel: 800 2273 7373

CNH INDUSTRIAL ITALIA SPA
Strada di Settimo, 323
10099 San Mauro Torinese (TO)
ITALIA
Tel: 800 2273 7373

CNH INDUSTRIAL
DEUTSCHLAND GMBH
Case Baumaschinen
Benzstr. 1-3 - D-74076 Heilbronn
DEUTSCHLAND
Tel: 800 2273 7373

CNH INDUSTRIAL
MAQUINARIA SPAIN, S.A.
Avda. José Gárate, 11
28823 Coslada (Madrid)
ESPAÑA
Tel: 800 2273 7373

CNH INDUSTRIAL FRANCE, S.A.
16-18 Rue des Rochettes
91150 Morigny-Champigny
FRANCE
Tel: 800 2273 7373

NOTA: Le dotazioni di serie e opzionali possono cambiare in base alle richieste e alle leggi in vigore nei diversi paesi. Le foto possono mostrare dotazioni non di serie o non citate nel presente pieghevole - consultate il concessionario CASE. CNH Industrial si riserva il diritto di modificare senza preavviso le caratteristiche delle sue macchine, senza alcun obbligo dipendente da tali modifiche.

Conforme alla direttiva 2006/42/CE

